

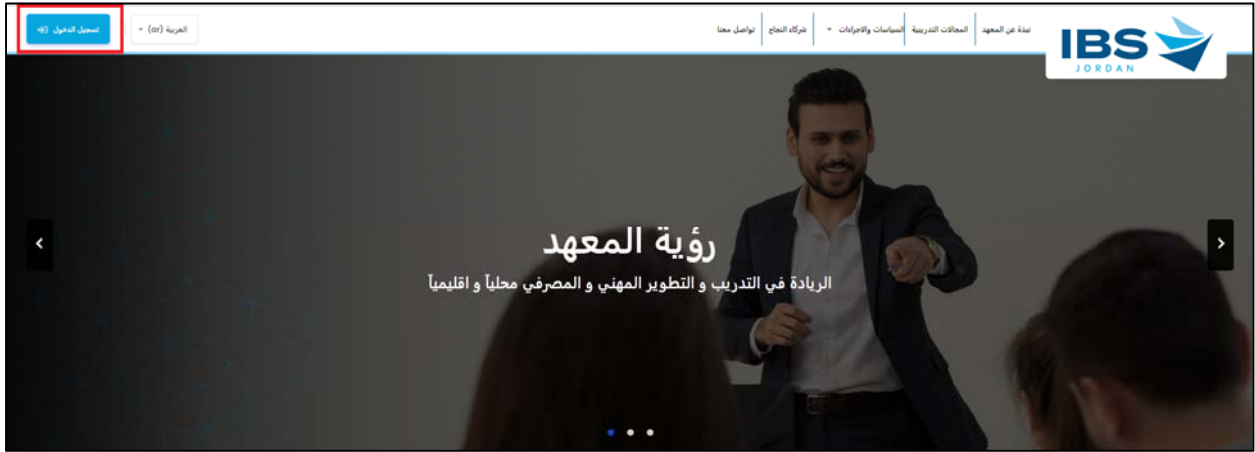
دليل الدخول للجلسة التدريبية (IDL)

المحتويات

- ١ أولاً : تسجيل الدخول في المنصة :
- ٢ ثانياً : الدخول للنشاط التدريبي :
- ٤ ثالثاً : الجلسة التدريبية.....

أولاً : تسجيل الدخول في المنصة :

- ١ الدخول الى موقع <https://learnerslead.ibs.edu.jo>
- ٢ الضغط على زر (تسجيل الدخول) المبين في الصورة ادناه



- ٣ أدخل اسم المستخدم وكلمة المرور الخاصة بك ثم اضغط على زر "تسجيل الدخول"

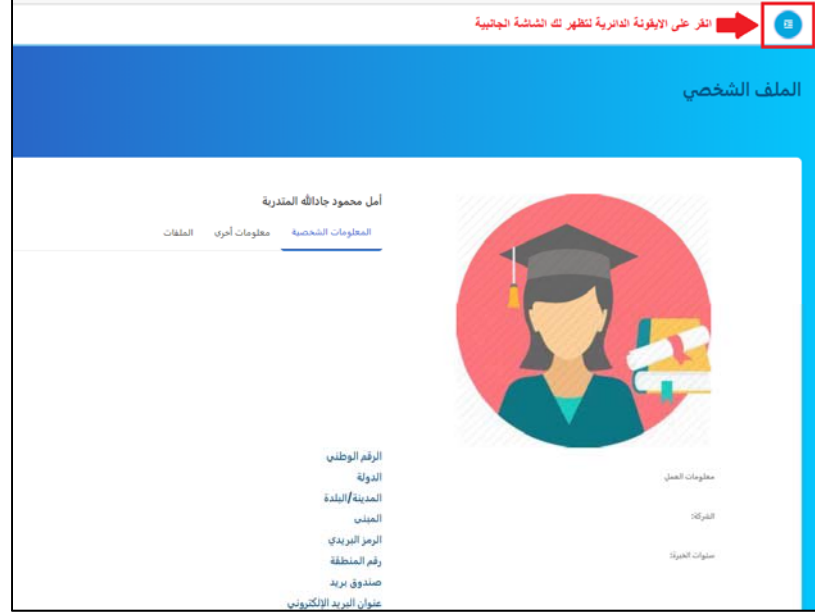


ثانياً : الدخول للنشاط التدريبي :

اذا كنت تدخل للمرة اولى على المنصة، سيتم اظهار الملف الشخصي الخاص بك، يمكن الذهاب الى النشاط التدريبي الخاص بك، عبر الطرق التالية :

1. اضغط على اسم النشاط التدريبي، الظاهر في اللوحة الجانبية تحت بند "أنشطتي التدريبية"

(ملاحظة : في حال لم تظهر لك اللوحة الجانبية بشكل مباشر، يمكن النقر على الايقونة الدائرة لاضهارها)



2. سيتم نقلك للصفحة الخاصة بالنشاط التدريبي، والذي يحتوي على الجلسة الخاصة به.

3. من صفحة النشاط التدريبي اضغط على رابط "جلسة النشاط التدريبي".

Basic Management Skills

الحد الأقصى المسموح به للتغيب (20%) من عدد ساعات النشاط التدريبي وفي حال تجاوزه لن يتم منح شهادة النشاط التدريبي

يرجى التكرم بتعبئة تقييم المدرب في نهاية النشاط التدريبي وذلك لتأريخ الحصول على الشهادة . وشكراً

الامتحان النهائي خاص فقط بمشاركي الدبلوم وليس للمشاركين في الدورة فقط

جلسة النشاط التدريبي

مفتوح: Sunday, 11 September 2022, 4:30 PM
مغلق: Tuesday, 13 September 2022, 9:00 PM

اساسيات الادارة

مؤتمرات إدارة أساسية 13/9/2022
11/9

المشاركين
التكاملات
التقارير

- Training activity sections

لوحة التحكم
الصفحة الرئيسية للموقع
التقويم
الملفات الخاصة
أنشطتي التدريبية

سيتم نقلك للصفحة الخاصة بجلسة النشاط التدريبي ، انقر على زر "انضم إلى الجلسة"

.٢

جلسة تدريبية

غرفة الاجتماعات هذه جاهزة. يمكنك الانضمام إلى الجلسة الآن.
ملف العرض

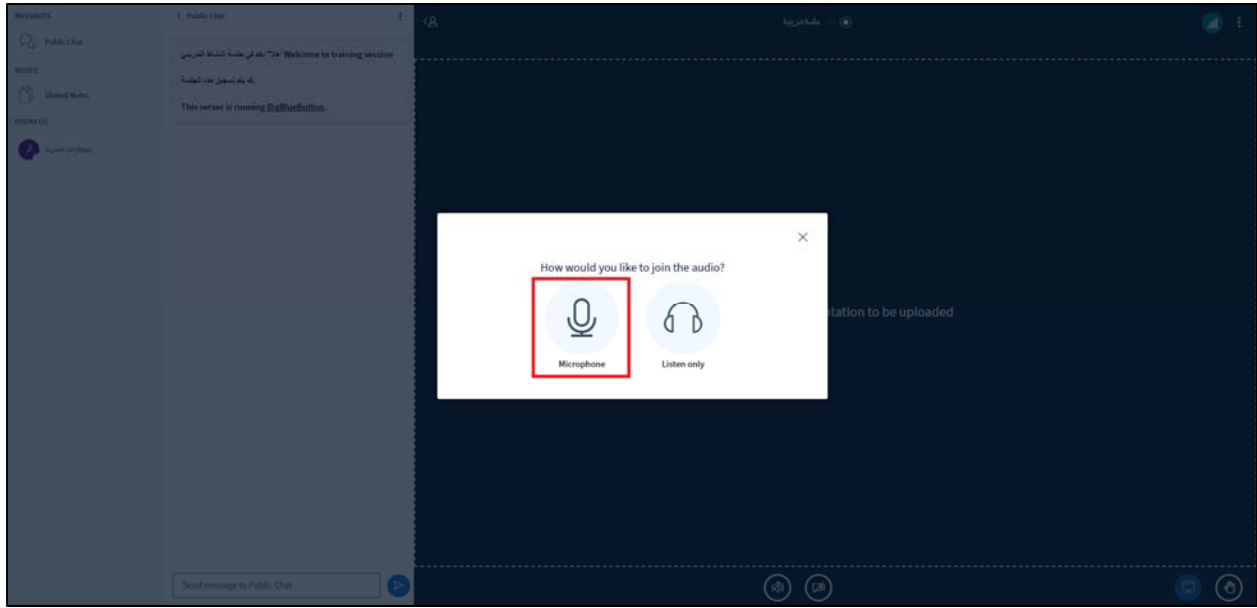
[d2d9a672040fbde2a47a10bf6c37b6a4b5ae187f-1646225064999.pdf](#)

انضم إلى الجلسة

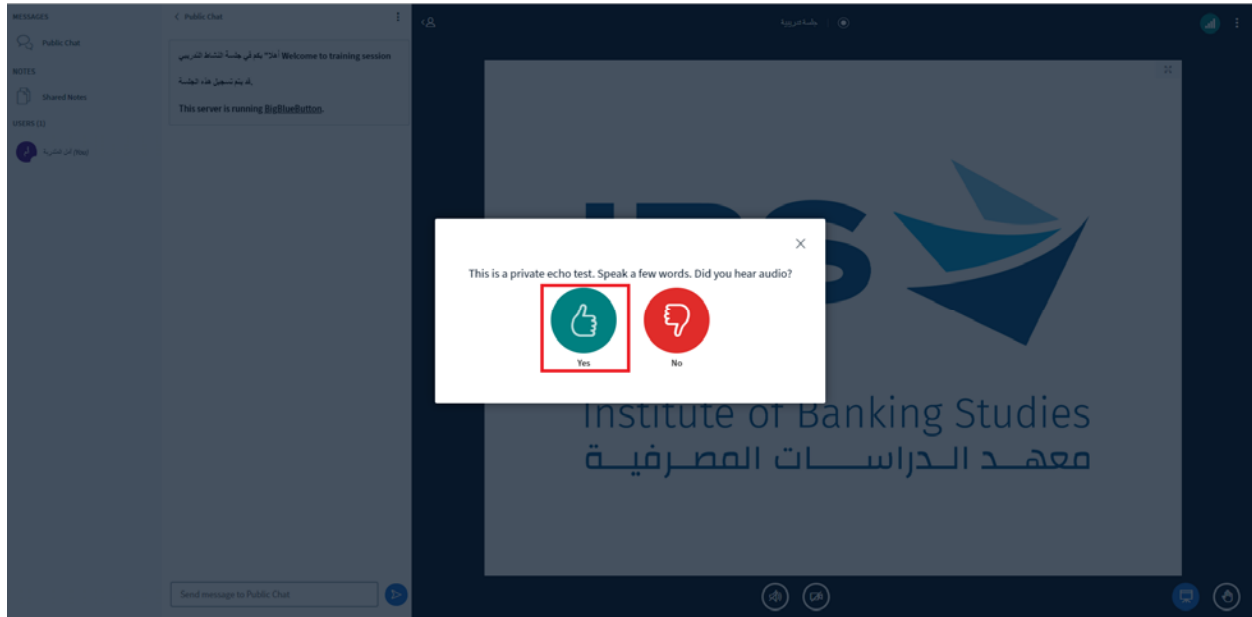
ملاحظة : في حال كنت تستخدم جهاز خلوي، ولم يظهر زر (انضم إلى الجلسة) غير عرض الشاشة للافتي حتى لظهر لك

ثالثاً : الجلسة التدريبية

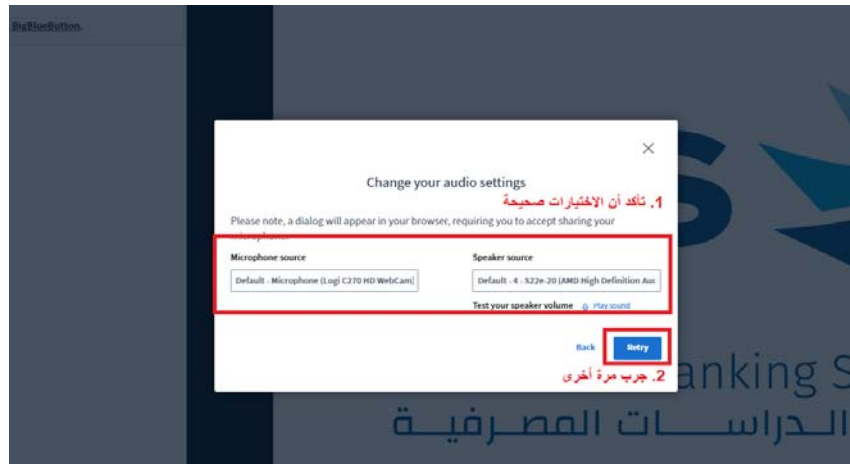
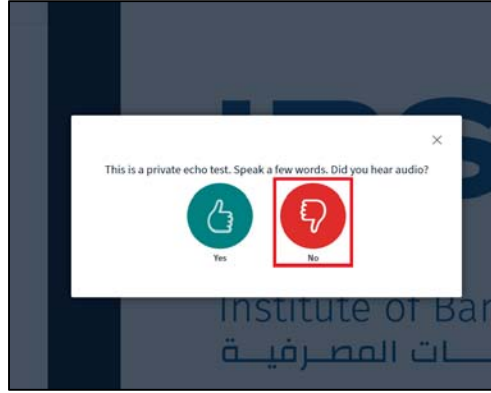
١. عند الانتقال الى شاشة الجلسة التدريبية، انتظر للحظات حتى تظهر شاشة صغيرة، اختر منها (Microphone)



٢. حاول اصدار صوت لتجربة عمل الـ Microphone الخاص بك، في حال تم اصدار نفس الصوت من الجهاز (echo)، فهذا يعني أن الـ Microphone يعمل، وعليه اختر ايقونة الـ thump-up في الشاشة الصغيرة الظاهرة.



ملاحظة : في حال لم يتم اصدار صوت Echo من الجهاز، فهذا يعني ان هناك مشكلة، انحر ايقونة الثانية، وتفحص الاختيارات الخاصة بالـ Microphone والسماعات، وجرب مرة اخرى، في حال بقاء المشكلة قائمة اطلب مساعدة تقني



٣. إذا لم تتمكن من اصلاح الـ Microphone، يمكن التواصل مع المدرب والمشاركين في الجلسة عبر الدردشة (Chat)



عند الانتهاء من الجلسة التدريبية، أو في حالة الرغبة بمغادرتها، اضغط على ايقونة الثلاث نقاط الموجودة في الزاوية اليمنى أعلى الشاشة، ثم اختر Leave

Meeting

أهل المتدربة

جلسة تدريبية

1

- Make fullscreen
- Settings
- About
- Help
- Keyboard shortcuts
- 2 → Leave meeting



IBS
JORDAN

Institute of Banking Studies
معهد الدراسات المصرفية

3

4

5

6

7

8

9

10

11

12

13

14

15

16

17

18

19

20

21

22

23

24

25

26

27

28

29

30

31

32

33

34

35

36

37

38

39

40

41

42

43

44

45

46

47

48

49

50

51

52

53

54

55

56

57

58

59

60

61

62

63

64

65

66

67

68

69

70

71

72

73

74

75

76

77

78

79

80

81

82

83

84

85

86

87

88

89

90

91

92

93

94

95

96

97

98

99

100